

Berechnung der Wohnfläche:

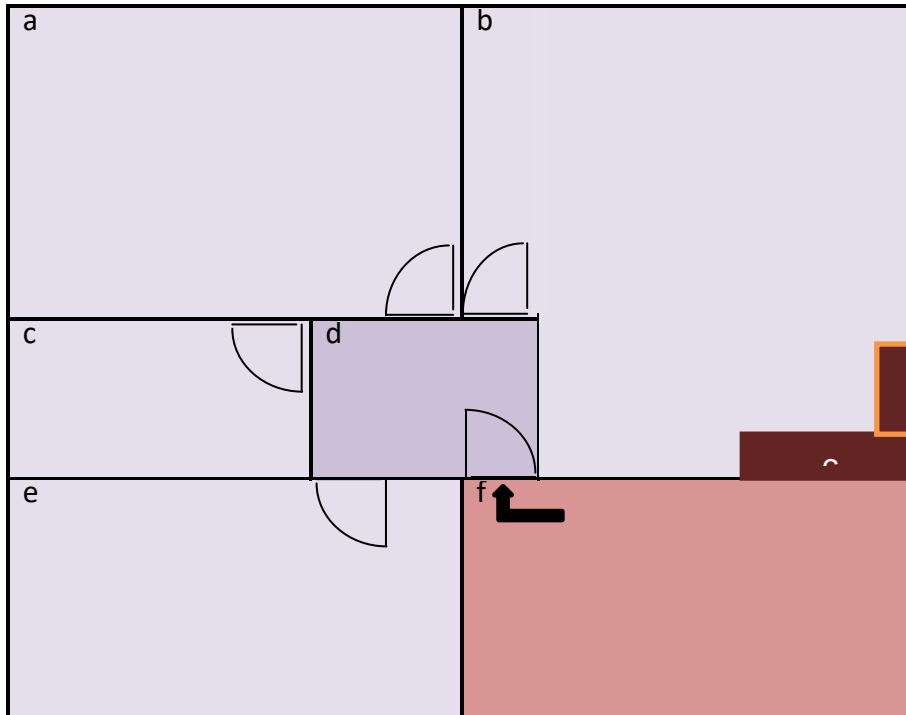
Paul

12 x 9	98 m ²
./. terrasse	18 m ²
./. couloir	2 m ²
<u>total 78 m²</u>	

Lucie

8 x 6	48 m ²
./. terrasse	8 m ²
./. couloir	1 m ²
<u>total 39 m²</u>	

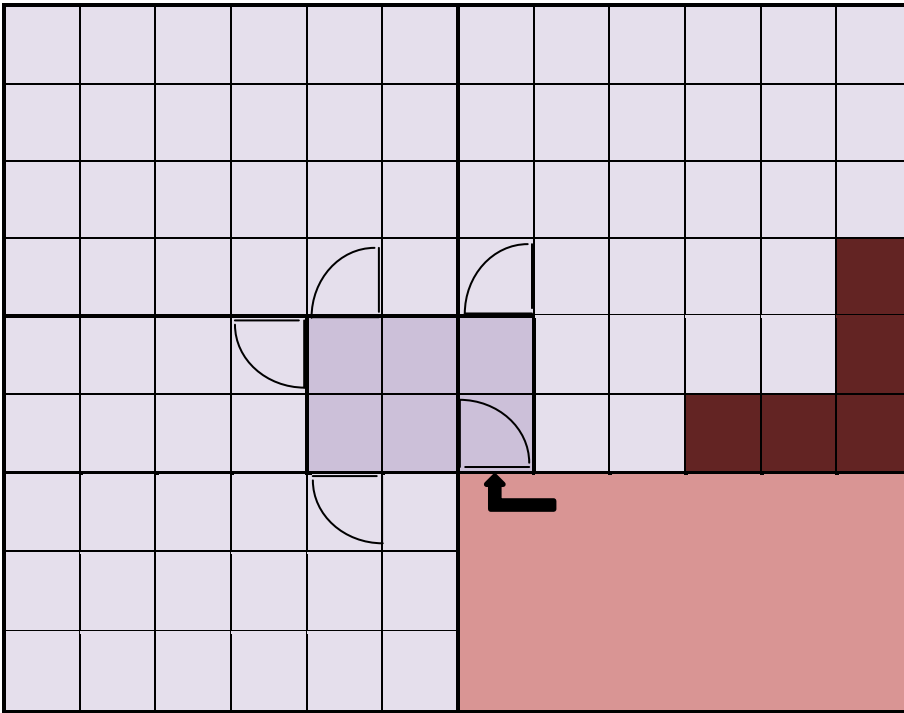
Paul



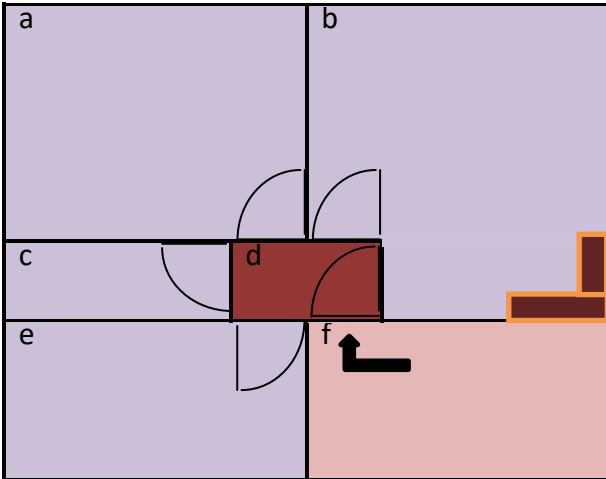
Angaben in Meter :

- a = bureau, 6x4
- b = salon, 6x4 und 5x2
- c = bain, 4x2
- d = couloir, 3x2
- e = chambre à coucher, 6x3
- f = terrasse, 6x3

Paul



Lucie



Angaben in Meter :

a = bureau, 4x3


b = salon, 4x3 und 3x1

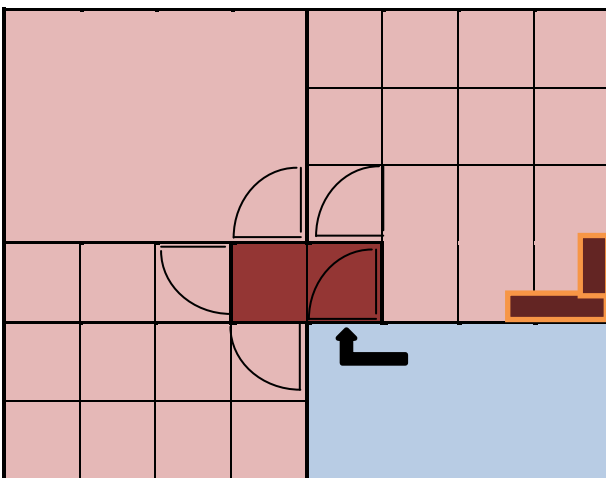
c = bain, 3x1

d = couloir, 2x1

e = chambre à coucher, 4x2

f = terrasse, 4x2

 entrée



Weitere anspruchsvolle Proben für viele Schulfächer findest Du auf unserer Partnerseite www.CATLUX.de. Dort gibt es ausführliche Musterlösungen, Proben, Lernzielkontrollen, Schulaufgaben und Klassenarbeiten für alle Schularten, Klassen und Fächer, passend zum aktuellen Lehrplan.