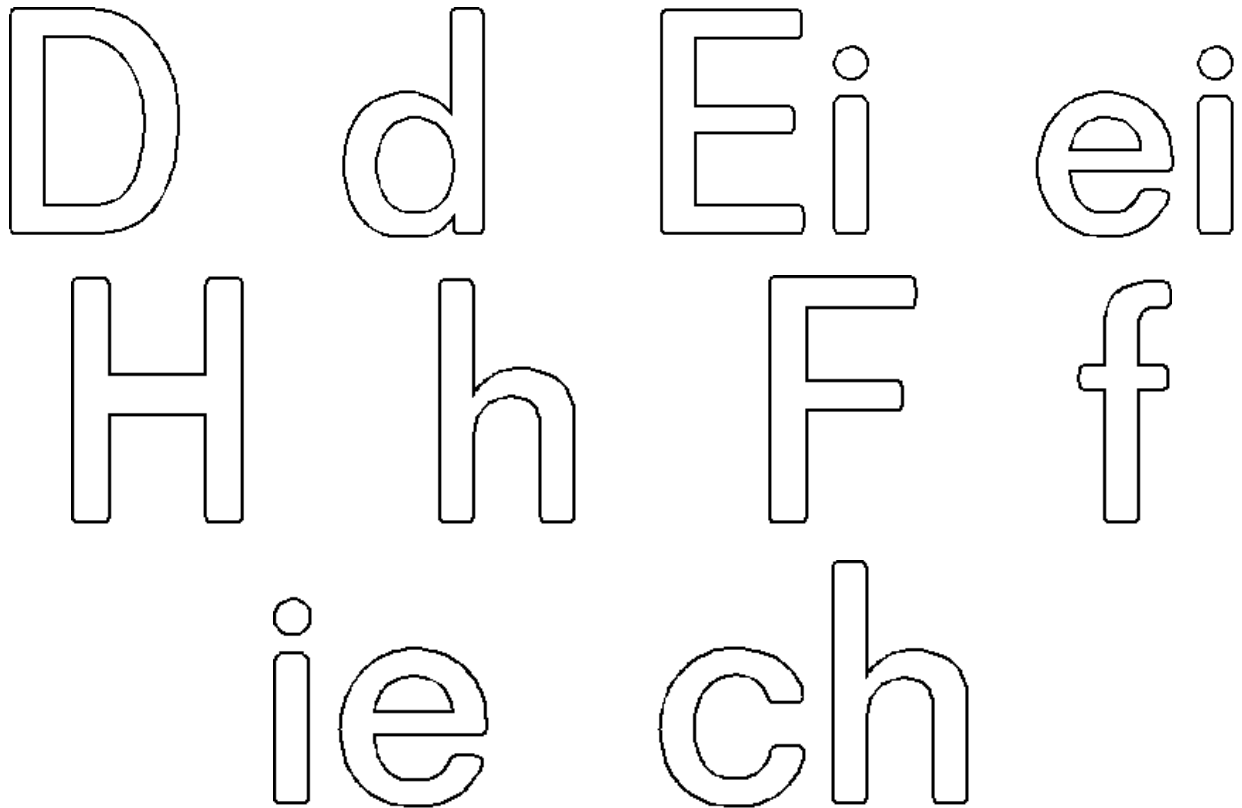




Spure die Buchstaben mit 3 Farben nach!



Finde alle ei, D / d, H / h, F / f, ch und kreise sie ein!



S q N C a e f h o i l k L r u X
A c ch F ei g H n O P s T V Y
J G d B K L m ie p t V y w z
ie W E D b J M Q R U ch x Z



Schreibe die Buchstaben in die Zeilen weiter!

EI

ei

D

d

H

h

F

f

IE

ie

CH

ch

Lösung:

S q N C a e f h o i l k L r u X
A c ch F ei g H n O P s T V Y
J G d B K L m ie p t V y w z
ie W E D b J M Q R U ch x Z